

家庭エコ診断制度における WEBサービスを活用した普及促進

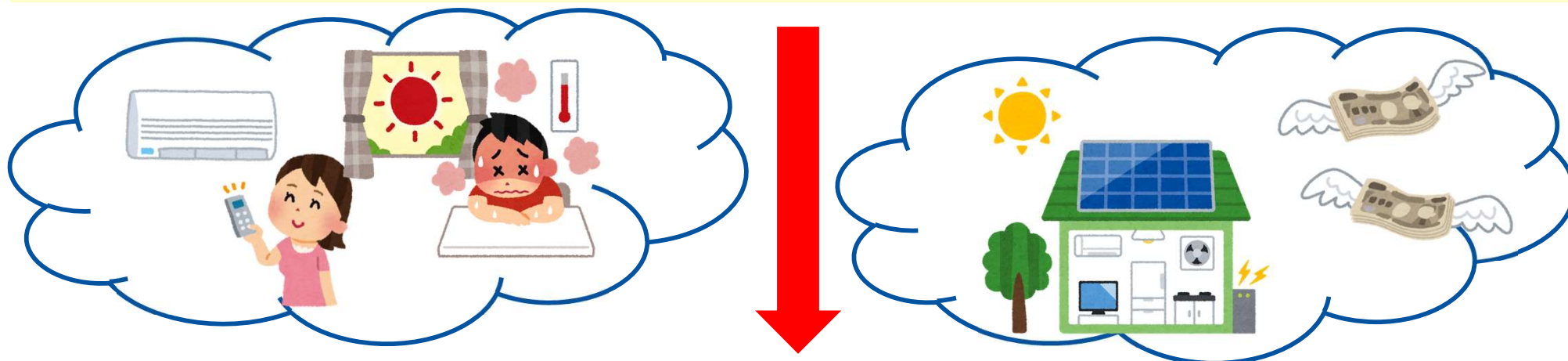


一般社団法人 地球温暖化防止全国ネット
家庭エコ診断グループ
佐伯 朗彦

- 家庭部門のCO₂排出量は2030年までに2013年比で66%もの削減が求められています。

部門	CO ₂ 排出量	CO ₂ 削減目標
全体	1990年度 → 2019年度 4%減	2013年度 → 2030年度 45%減
エネルギー 転換	1990年度 → 2019年度 10%減	2013年度 → 2030年度 47%減
運輸	1990年度 → 2019年度 1%減	2013年度 → 2030年度 35%減
家庭	1990年度 → 2019年度 24%増	2013年度 → 2030年度 66%減
業務	1990年度 → 2019年度 48%増	2013年度 → 2030年度 51%減
産業	1990年度 → 2019年度 24%減	2013年度 → 2030年度 38%減

- 光熱費が高くなってきている…。
- 無理なくできる省エネってないかな…。



家庭によって、取るべき対策は異なる

うちエコ診断を使って、各家庭に合わせた対策提案を！

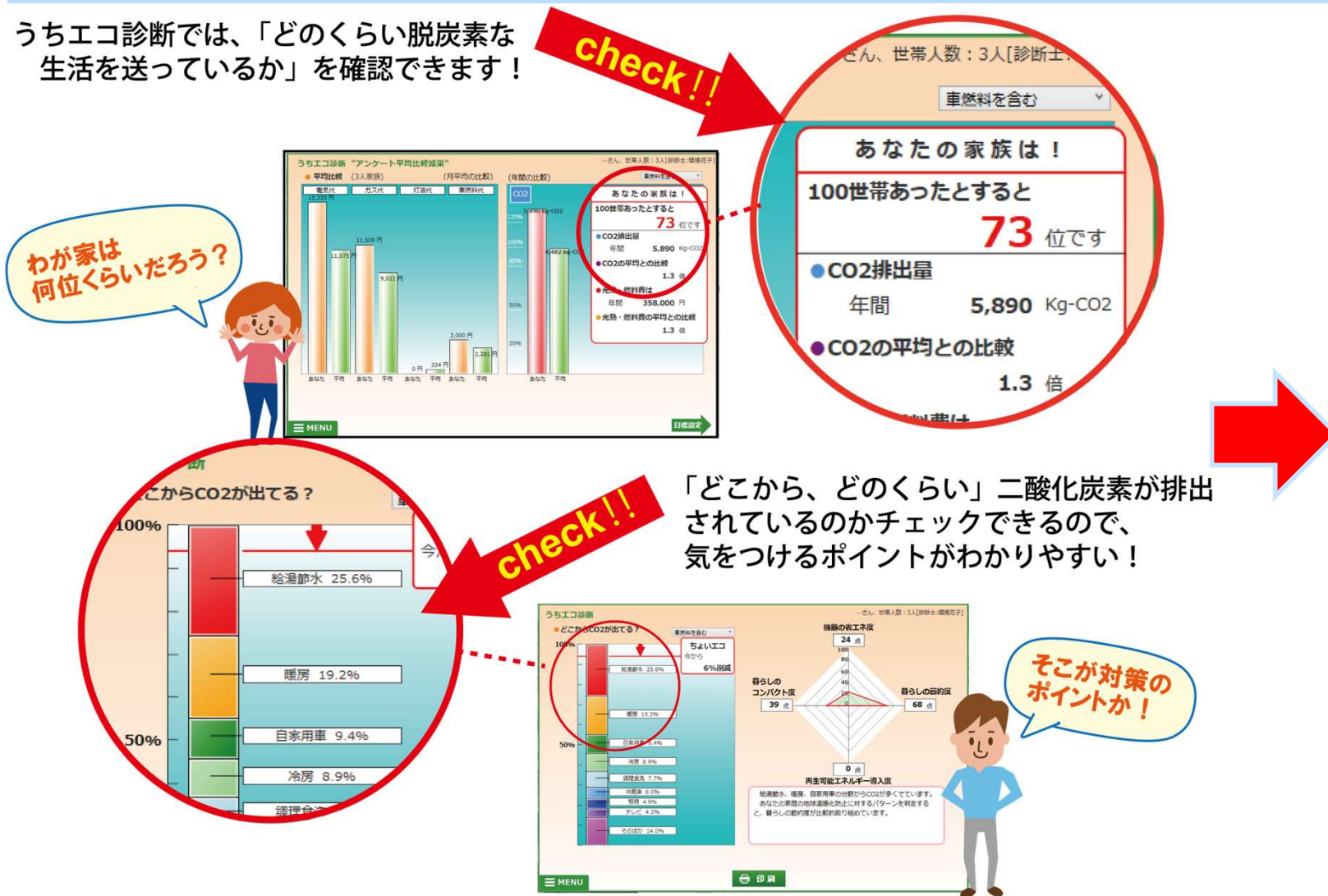
1. うちエコ診断の概要
2. 多くの方に利用頂くために

1. うちエコ診断の概要



- うちエコ診断は、ご家庭のCO₂排出状況を見える化し、「うちエコ診断士」が効果的な省エネルギー対策・地球温暖化対策をアドバイスするサービスです。専門家であるうちエコ診断士が、地域とライフスタイルの状況に応じた対策提案を直接行うことで、**受診される方の「気づき」から実際の行動への移行を後押し**しています。

うちエコ診断では、「どのくらい脱炭素な生活を送っているか」を確認できます！



診断を通して
行動変容を促す！

対面による診断のメリット

- ・うちエコ診断は、「うちエコ診断士」による対面診断を主としている。

The diagram illustrates the process of a face-to-face diagnosis. It starts with a software interface on the left, which provides data. An arrow points down to a central software interface. From there, an arrow points down to a face-to-face consultation with an eco-diagnostician on the right. The diagnostician is shown pointing to a screen displaying the software's output.

例えば
平均のご家庭と比べて、二酸化炭素の排出量が0.7倍と少ないようです。ただ、電気代と車の燃料代が平均のご家庭と比べて高いようです。

例えば
「節水シャワーヘッド」の対策はいかがでしょうか。簡単に取り組める対策です。家全体からの二酸化炭素排出量の5%を削減でき、光熱費は約2万円お得になる対策ですよ。

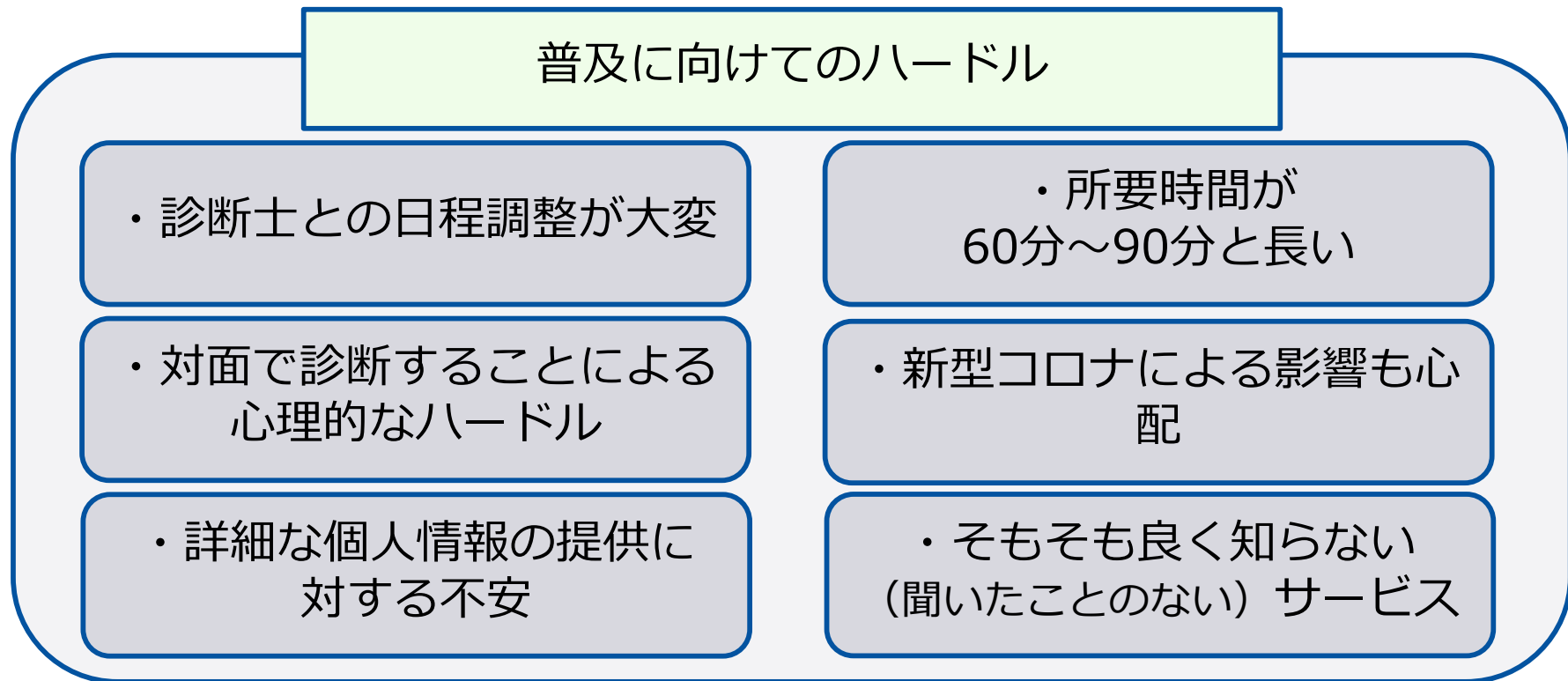
<受診者のメリット>

- ◆ 専門知識を持つうちエコ診断士から、詳細な対策提案を受けることができる。
- ◆ うちエコ診断士との合意を結ぶことで、行動変容への意識を高めることができる。
- ◆ 「うちエコ診断ソフト」だけでは判断できない微細な状況にも対応できる。
- ◆ 光熱費削減につながる。

<診断側のメリット>

- ◆ 自治体：診断データの取得によって、受診世帯の排出実態の把握や、施策の検討にも使え、効果も把握できる。
- ◆ 民間企業：省エネにつながる対策を意識をすることで、機器の買い替えなどの消費行動を促進することができる。脱炭素に向けた企業の取組みとしてPRすることができる。

- 対面診断を実施することで、詳細なヒヤリングが可能となり、ライフスタイルに応じた対策の提案が提供できるメリットがあったが、課題も見えてきた。



診断するハードルを下げ、
まずは診断に対する興味を持ってもらう仕組みが必要

- 心理的ハードル軽減のため、個人情報取得をせずに実施できる自己診断システムを開発した。
- 質問数を厳選し、最短5分で平均比較や対策の提案まで進めるようなシステムとした。

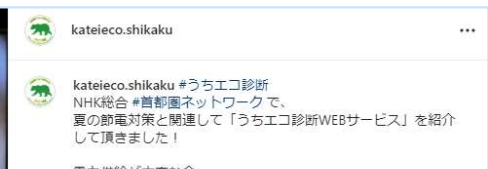
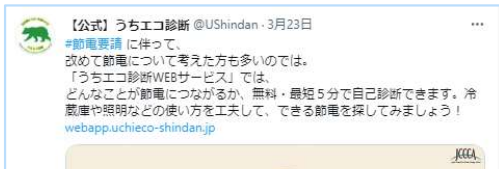


2. 多くの方にご利用頂くために



- SNSによる情報発信や、大学の講義でのデモンストレーション、自治体や企業への広報、親子での調べ学習用ワークシートの配布などを行った。
- 電力供給のひっ迫による、節電に関する情報提供などとも関連して、テレビによる取材も受けた。

SNS (Twitter/Instagram/Facebook) による情報発信




大学講義でのデモンストレーション



親子調べ学習ワークシート

- うちエコ診断WEBサービスでは、特定の団体やイベントによる診断実績を集計できる。
- 自治体や民間企業などによって、うちエコ診断WEBサービスを活用したキャンペーンが行われるようになってきている。

自治体でのインセンティブ付与

★うちエコ診断を受信すると、クールポイント (25P) をプレゼント!
(クールポイントの詳細は下のアイコンをクリック!)



にしのみや省エネチャレンジ 2022

エコライフ にしのみや

うちエコ診断受診促進キャンペーン

<参加の流れ>5分で診断!「うちエコ診断WEB」スマホやパソコンどちらでも

キャンペーン参加で抽選でもらえる



オリジナル
マイボトル
500名様

もしくは



QUO カード Pay
1,000円分
100名様

民間企業のキャンペーン

募集 STOP地球温暖化みんなでCO₂1000t削減にチャレンジ!
〜うちエコ診断WEB受診キャンペーン〜<募集終了>
2022年5月16日

- ・パルシステム組合員でオンラインバルに登録している方
- ・「うちエコ診断WEBサービス」で自己診断した結果2項目 (①年間CO₂削減量、②年光熱費削減金額) を、応募フォームに入力した組合員

※オンラインバル未登録の方はこの機会に登録をご検討ください!

■参加期間

2022年5月16日 (月) ~2022年6月24日 (金)



キャンペーンプレゼント 「エコ・秋田あきたこまち (無洗米) 450g (36)」

<実施側のメリット>

- ・ CO₂排出削減に向けた施策効果の確認
- ・ 削減量の把握と公表
- ・ 顧客に向けたサービス など

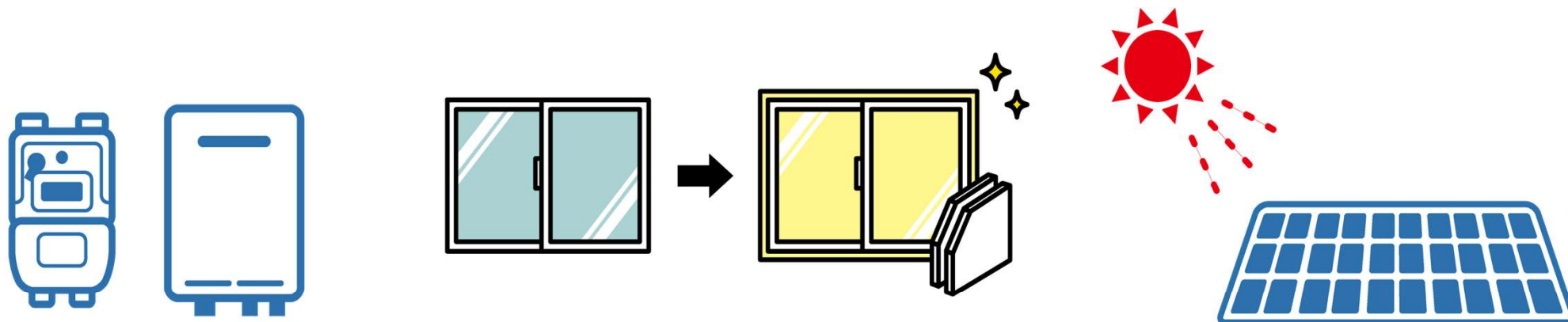
- ・7月10日時点で対面診断が196件、WEBサービスによる診断が6,086件の実績となった。
- ・3カ月でサービス開始年である昨年度実績の160%を超えた。

うちエコ診断WEBサービス 2021年度との診断実績比較

年度	2021年度	2022年度	
集計期間	2021年4月～2022年3月31日	2022年4月～2022年7月10日	増減率
診断件数	3671件	6086件	165.8%
合計みなしCO2削減量/年	3,631,482kg-CO ₂	8,210,504kg-CO ₂	226.1%
1件あたりの平均みなしCO2削減量/年	989.24kg-CO ₂	1349.08kg-CO ₂	136.4%
1件あたりの平均みなし光熱費削減量/年	¥53,486	¥56,178	105.0%

- 対策として良く選ばれている項目をリストアップ。
- 「脱炭素電力を選ぶ」が10位にランクインした。

順位	対策内容	選択数	平均削減CO ₂ /年	平均削減光熱費/年
1	不在部屋の照明を消す	4,327件	86.67kg	4,040円
2	暖かく過ごす工夫をする	2,977件	124.63kg	6,373円
3	冷蔵庫の設定を弱くする	2,242件	59.36kg	2,763円
4	節水シャワーヘッドを使う	2,237件	178.12kg	21,300円
5	近所は自転車や徒歩で行く	1,797件	160.80kg	12,043円
6	エコドライブに心がける	1,698件	64.71kg	4,848円
7	省エネ型冷蔵庫にする	1,586件	283.05kg	13,259円
8	LEDシーリングにする	1,422件	90.96kg	4,248円
9	家族団らんで過ごす	1,243件	260.76kg	13,211円
10	脱炭素電力を選ぶ	989件	2871.81kg	-10,444円



さらに幅広い活用方法を！

「うちエコ診断WEBサービス」の認知向上、利用者数の増加

↓
多くの方が脱炭素ライフスタイルに向けた、
対策や新しい技術を知ることが出来る。

“ 多くの方々との活動を強めていきたいと考えております。
活用方法のご相談なども含め、是非一度お問い合わせ下さい。

うちエコ診断WEBサービスは
こちらのQRコードを読み取って
お試し下さい→
スマートフォンやPC等から
無料でご利用いただけます。



【問合せ】 家庭エコ診断制度運営事務局
(一般社団法人地球温暖化防止全国ネット内)
【担当】 佐伯、松本、川島
【TEL】 03-6273-7785 (10時-16時、土日祝日を除く)
【E-mail】 kateieco-seido@jccca.org